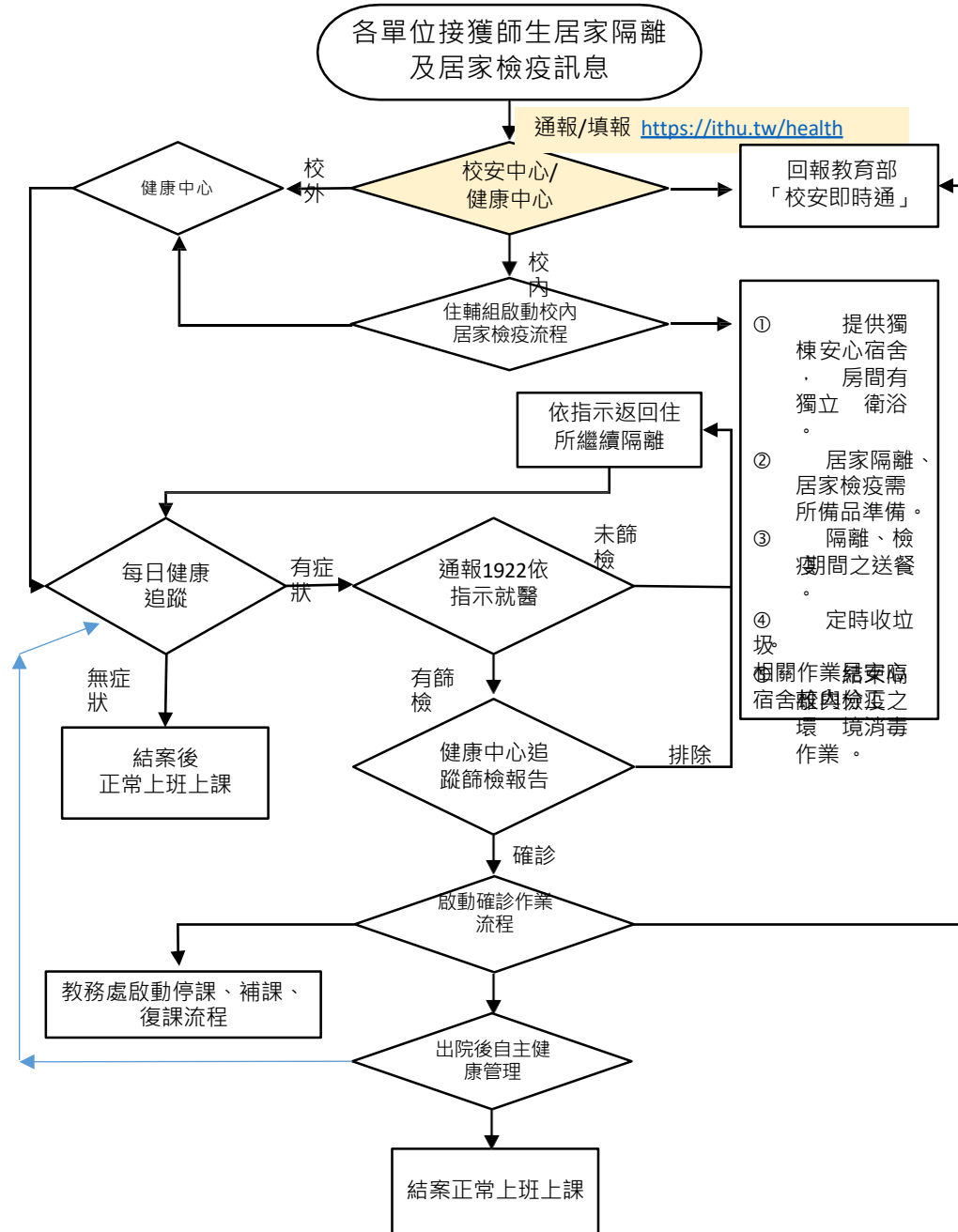
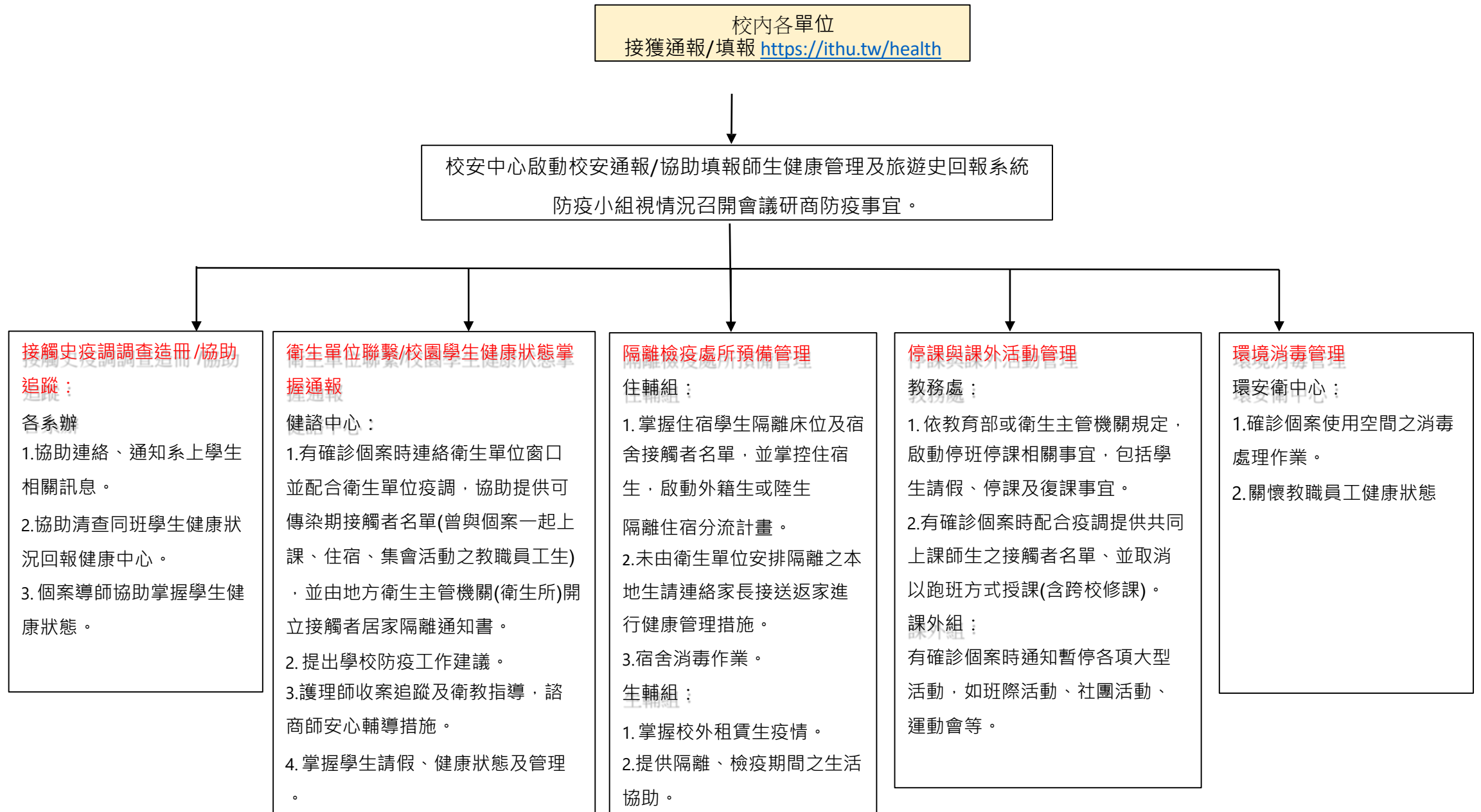


# 東海大學居家隔離、居家檢疫流程



# 東海大學學生確診個案之單位分工



# 東海大學校內居家隔離分工

校安中心、健康中心  
或國際處等單位接獲居家  
隔離學生需求

防疫小組啟動校內居家隔離  
流程

## 待隔離學生之接送

健康中心與衛生單位聯繫  
防疫計程車後，由各系及  
國際處協助通知學生前往  
搭車地點至指定隔離處所。

## 隔離處所預備

### 入住學生生活備品準備

由以下各負責單位送至住輔組，請住輔  
組人員在學生入住前放置在房間內；  
(備品依學生入住天數調整數量)

#### 一、住輔組：

1. 安排入住獨棟及有個人衛浴之宿舍。
2. 每日定時送餐及收垃圾。

#### 二、勞教處：

提供個人清潔用物；水桶、抹布、拖把  
、漂白水、肥皂、手套、75%酒精及  
1:100 漂白水噴霧各一小瓶。

#### 三、健康中心：

個人電子體溫計、外科口罩、入住手  
冊

#### 四、環安衛中心：

居家隔離垃圾收集桶、垃圾袋14個(生  
活廢棄物)、夾鍊袋14個(廚餘)、工作人  
員防護用品(詳閱備註1)

#### 五、學生自備用品：

體溫計、內衣褲(免洗)、吹風機、毛巾  
、肥皂、餐具、衛生棉(女生)、毛巾、  
衣架、衛生紙(以上用品可由學生自費  
校方代購)

## 健康追蹤與管理

### 健康中心：

1. 每日追蹤健康狀況。
2. 若有就醫需求，或相關症  
狀連絡1922及衛生單位，  
依指示協助就醫。
3. 隔離結束當天，確認無發  
燒後告知結束健康管理措施  
，並給予衛教指導。
4. 健康紀錄表，存檔備查。

## 隔離期間之運作管理

### 生輔組：

確認隔離宿舍每日用餐人  
數，協助訂購餐盒。

### 住輔組：

1. 每日定時送餐(三餐)。
2. 每日定時收垃圾、廚餘。

## 隔離結束環境消毒

### 環安衛中心：

1. 定期清運居家隔離垃  
圾(甲級廢棄物、廚餘  
分開處理)。
2. 結束居家隔離後宿舍  
全面消毒。

## 隔離學生學習

教務處：  
處理學生請假、復  
課及補課事宜

## 備註

1. 第一線接觸工作人員建議準備防護裝備：酒精洗手液、手套、口罩、雨衣型防護衣、垃圾袋(結束後  
丟棄防護用物)
2. 疑似個案送醫先通報1922依衛生單位指示就醫(症狀危急call：119)。
3. 由環安衛中心提供安全防護教育。
4. 本地生學生依教育部3/15通報需返家進行健康管理措施後才可返校，不入住校內安心宿舍。